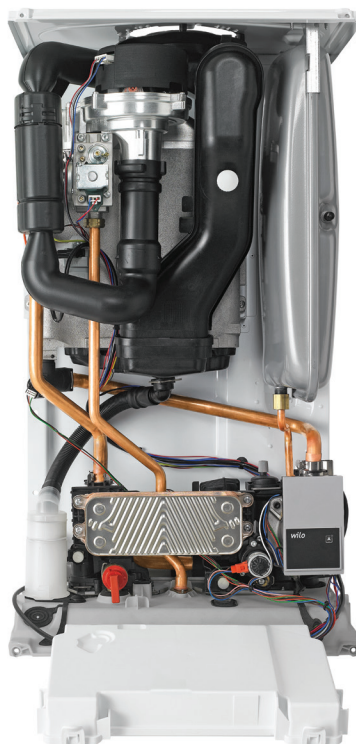
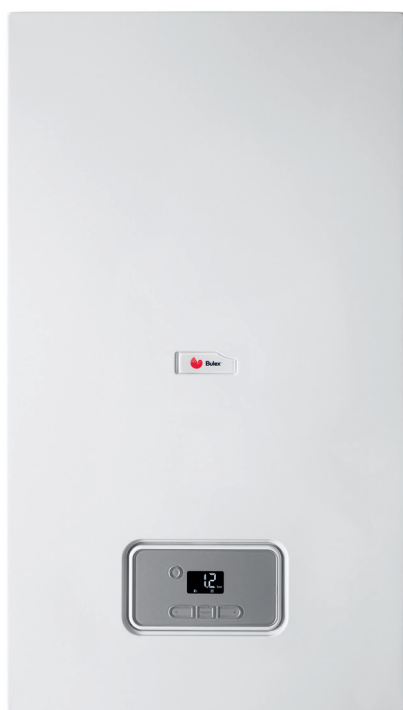


ThermoMaster 25/30-A (E-BE)



Caractéristiques générales

- Garantie sur le corps de chauffe: 10 ans
- Garantie omnium: 2 ans
- Disponibilité sur les pièces détachées: 15 ans
- Gaz naturel uniquement
- Cheminées individuelles et collectives

Spécifications

- Fonction sanitaire : AquaFast
- Pour gaz naturel uniquement
- Pour cheminées individuelles et collectives
- Raccordement thermostat ON/OFF ou eBUS, OpenTherm[®] en option

Equipement

- Corps de chauffe en aluminium silicium
- Echangeur à plaques en inox
- Interface LCD et boutons de sélection simplifiés
- Vase d'expansion chauffage (10L), bypass et soupape sécurité 3 bar
- Vanne 3 voies intégrée
- Régulation sonde extérieure intégrée (sonde en option)
- Régulation pompe modulante suivant température

Contenu de la livraison

- Sachet de joints, tuyau d'évacuation de la soupape de sécurité, tuyau d'évacuation des condensats
- Support de l'appareil
- Lot de documentation
- Non-livré avec l'appareil: tuyau/plaque de raccordement, set de remplissage, adaptateur ventouse, clapet fumées

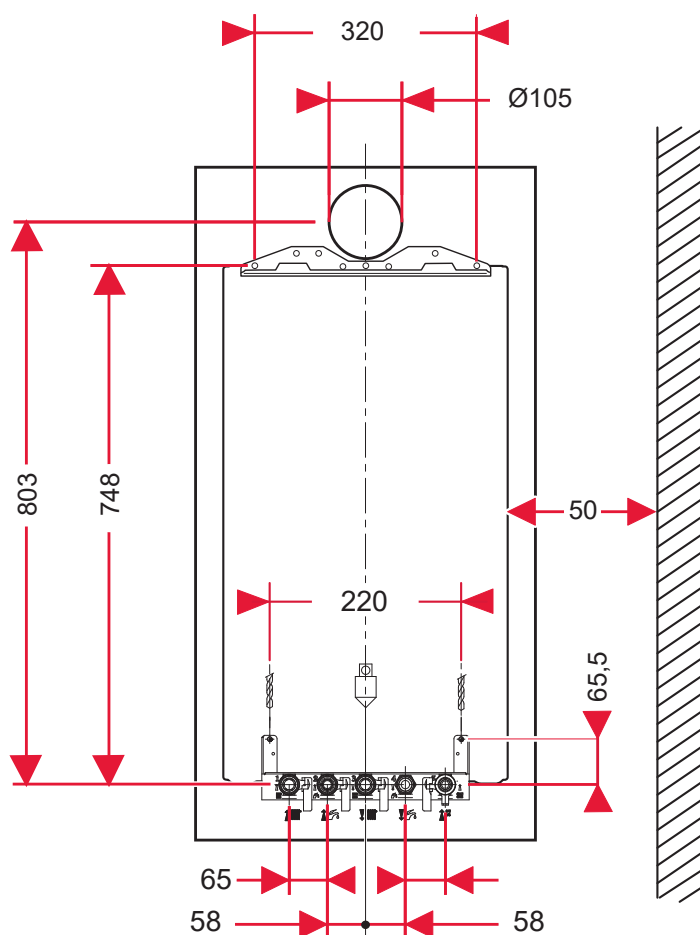
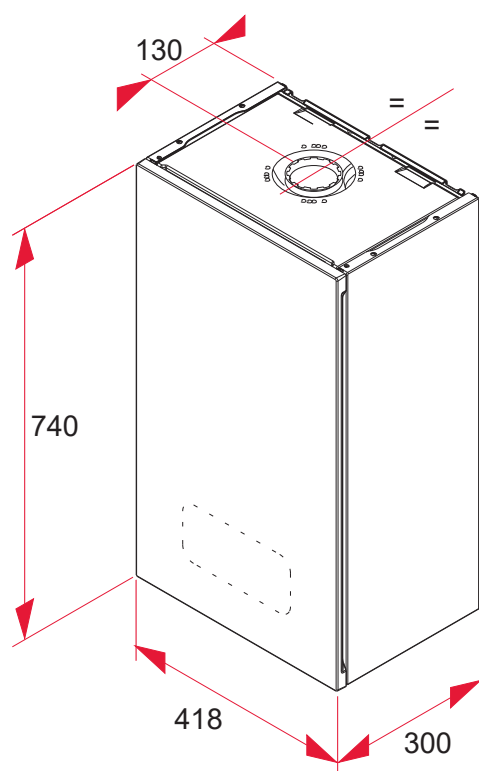
ThermoMaster 25/30-A (E-BE)

ThermoMaster 25/30-A (E-BE)	Unité	Valeur
Numéro d'article		0010016078
Type de chaudière		Mixte
Catégorie gaz		I2E(S) (GN uniquement)
Numéro CE		CE-0063CP3646
Données ErP		
Efficacité énergétique saisonnière pour le chauffage (η_s)	%	94 / A
Efficacité énergétique saisonnière pour l'eau chaude (η_{Wh})	%	86 / A
Profil de soutirage	-	XL
Puissance thermique nominale	kW	25
Rendement à charge partielle (30% et retour 30°C) (Hi/Hs)	%	109,8 / 98,9
Rendement à charge nominale (100% et 80/60°C) (Hi/Hs)	%	98,8 / 89
Pertes à l'arrêt	kW	0.05
Consommation d'électricité auxiliaire à pleine charge	kW	0.029
Puissance électrique en mode veille	kW	0.002
Puissance maximale de la pompe	W	45
Type de pompe	-	Moteur à rotor noyé
Indice EEI de la pompe	-	0.2
Niveau de puissance acoustique, à l'intérieur	dB (A)	51
Emission Nox	mg/kWh	39
Classe de Nox	-	5
Caractéristiques chauffage		
Puissance utile Régime 80 / 60 °C (min - max) (G20)	kW	6 - 25
Puissance utile Régime 50 / 30 °C (min - max) (G20)	kW	6,3 - 26,5
Plage de débit calorifique nominal de chauffage (min - max) (G20)	kW	6,1 - 25,5
Puissance utile Régime 80 / 60 °C (min - max) (G25)	kW	4,9 - 20,5
Puissance utile Régime 50 / 30 °C (min - max) (G25)	kW	5,2 - 21,7
Plage de débit calorifique nominal de chauffage (min - max) (G25)	kW	5 - 20,9
Puissance utile Régime 80 / 60 °C (min - max) (G31)	kW	n.a.
Puissance utile Régime 50 / 30 °C (min - max) (G31)	kW	n.a.
Plage de débit calorifique nominal de chauffage (min - max) (G31)	kW	n.a.
Plage de température départ chauffage	°C	15 - 80
Capacité du vase d'expansion	l	10
Pression pré-gonflage du vase d'expansion	bar	0.75
Pression maximale (soupape de sécurité intégrée)	bar	3
Débit d'eau nominal ($\Delta T=20K$)	l/h	718
Hauteur manométrique à débit d'eau nominal	MPa	0.024
Volume approx. de condensats 50 / 30 °C	l/h	2.55
Caractéristiques sanitaires		
Puissance utile nominale (G20)	kW	30
Débit calorifique nominal (G20)	kW	30.6
Puissance utile nominale (G25)	kW	24.5
Débit calorifique nominal (G25)	kW	25
Puissance utile nominale (G31)	kW	n.a.
Débit calorifique nominal (G31)	kW	n.a.
Débit spécifique (ΔT 25 K / ΔT 30 K)	l/min	17,3 / 14,5
Plage de température départ ECS	°C	35 - 60
Débit d'eau minimal	l/min	1.9
Limiteur de débit	l/min	10
Capacité du vase d'expansion	l	n.a.
Capacité du ballon	l	n.a.
Pression maximale d'alimentation sanitaire	bar	10

ThermoMaster 25/30-A (E-BE)

ThermoMaster 25/30-A (E-BE)	Unité	Valeur
Gaz brûlés		
Type de raccordement	-	C13, C33, C43, C53, C83, C93, B23P, C43P, C(10)3
Débit massique des fumées (Pmin - Pmax - Pmax sanit.)	g/s	2,91 - 10,8 - 13
Longueur maximale en C13 (Longueur + coude(s) 87°) ø 60 / 100	m	10 m + 1
Longueur maximale en C13 (Longueur + coude(s) 87°) ø 80 / 125	m	25 m + 3
Longueur maximale en C33 (Longueur + coude(s) 87°) ø 60 / 100	m	10 m
Longueur maximale en C33 (Longueur + coude(s) 87°) ø 80 / 125	m	25 m + 3
Consommation gaz		
G20 (chauffage / sanitaire)	m³/h	2,7 / 3,2
G25 (chauffage / sanitaire)	m³/h	2,57 / 3,08
G31 (chauffage / sanitaire)	kg/h	n.a.
Pression du raccordement du gaz, gaz naturel G20	mbar	20
Pression du raccordement du gaz, gaz naturel G25	mbar	25
Pression du raccordement du gaz, gaz naturel G31	mbar	n.a.
Informations complémentaires		
Poids vide / rempli	kg	32,8 / 37,3
Dimensions (hauteur / largeur / profondeur)	mm	740 / 418 / 300
Tube de raccordement soupape de sécurité	mm	15
Tuyau d'évacuation des condensats	mm	21.5
Type de raccordement hydraulique/gaz	-	DIN
Raccordements (chauffage - sanitaire - gaz)	pouces	3/4" - 3/4" - 1/2"
Protection électrique	-	IPX4D
Raccordement électrique	V	230 V / 50 Hz
Conduit collectif pressurisé		
Type C43P		
Diamètre de raccordement	mm	80/125
Référence clapet anti-retour externe	-	0020081283
Température des fumées (80°C/60°C) en mode chauffage (P min - P max)	°C	55 - 77
Température des fumées (50°C/30°C) en mode chauffage (P min - P max)	°C	35 - 52
Température des fumées en mode eau chaude sanitaire à P max.	°C	68
Température maxi des fumées	°C	95
Pression des fumées à la sortie du produit en mode chauffage (P min - P max)	Pa	27 - 57
Pression des fumées en mode eau chaude sanitaire à P max	Pa	74
Taux de CO ² en mode chauffage (P min - P max)	%	8,6 - 9,9
Taux de CO ² en mode eau chaude sanitaire à P max.	%	9.9
Réglage de puissance mini chauffage à appliquer (d85)	kW	8
Type C(10)3		
Diamètre de raccordement	mm	80/125
Référence clapet anti-retour externe	-	0010033459
Longueur de raccordement maximal (chaudière - conduit collectif)	-	10 m + 1 coude
Réglage de puissance mini chauffage à appliquer (d85)	kW	9

ThermoMaster 25/30-A (E-BE)



Accessoires	Référence
Plaque de montage	0010031762
Set de tubulures cuivre	0020222453
Sortie verticale 60/100	0020257015
Sortie verticale 80/125	0020276091
Sortie parallèle 80/80	0020276092

ThermoMaster 25/30-A (E-BE)

The energy label for the ThermoMaster 25/30-A (E-BE) is enclosed in a blue border. At the top left is the European Union flag. To its right, the word "ENERG" is written in large white letters on a blue background, with "енергия · ενεργεια" below it. Further right are four circular icons: "Y IJA" and "IE IA". Below this header, the manufacturer "Bulex" and the model "THERMOMASTER 25/30 - A (E-BE)" are listed, followed by a QR code. The label is divided into two columns by a vertical line. The left column features a radiator icon and a vertical scale of energy efficiency classes from A+++ (green) to D (red). A black arrow points to class A. The right column features a tap icon with "XL" and a vertical scale from A+ (green) to F (red). A black arrow points to class A. At the bottom left, a house icon with a speaker indicates a sound power level of 51 dB. At the bottom center, a box displays "25 kW". The year "2019" is at the bottom left and "811/2013" is at the bottom right. A vertical code "0020209431_01" is on the far right.

ENERG
енергия · ενεργεια

Y IJA
IE IA

Bulex THERMOMASTER 25/30 - A (E-BE)

A+++
A++
A+
A
B
C
D

A

A+
A
B
C
D
E
F

A

51 dB

25 kW

2019 811/2013

0020209431_01