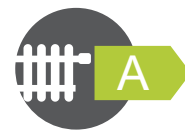
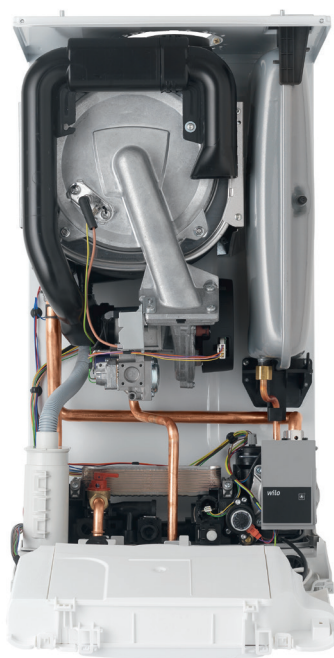


Thema Condens 25/30-A (H-BE)



Algemene kenmerken

- Garantie op het verwarmingslichaam: 5 jaar
- Garantie omnium: 2 jaar
- Beschikbaarheid van wisselstukken: 15 jaar

Bijzondere kenmerken

- SWW-technologie : AquaFast
- Aardgas
- Individuele en collectieve schoorstenen
- Aansluiting thermostaat ON/OFF of eBUS, OpenTherm® in optie

Uitrusting

- Verwarmingslichaam en brander in roestvrij staal
- Platenwarmtewisselaar in roestvrij staal
- Grote LCD-interface met '1 knop, 1 functie'- selectietoetsen
- Expansievat (8 l), bypass en overdrukventiel 3 bar
- Ingebouwde driewegklep
- Ingebouwde weersafhankelijke regeling, buitenvoeler in optie
- Ingebouwde modulerende pompregeling volgens temperatuur

Levering

- Zakje met dichtingen, afvoerslang van de veiligheidsklep, afvoerslang voor condensatie
- Ophangbeugel van het toestel
- Documentatie
- Niet meegeleverd bij het toestel: aansluitbuizen, montageplaat, aansluitset, vulset, terugslagklep, verticale uitgang

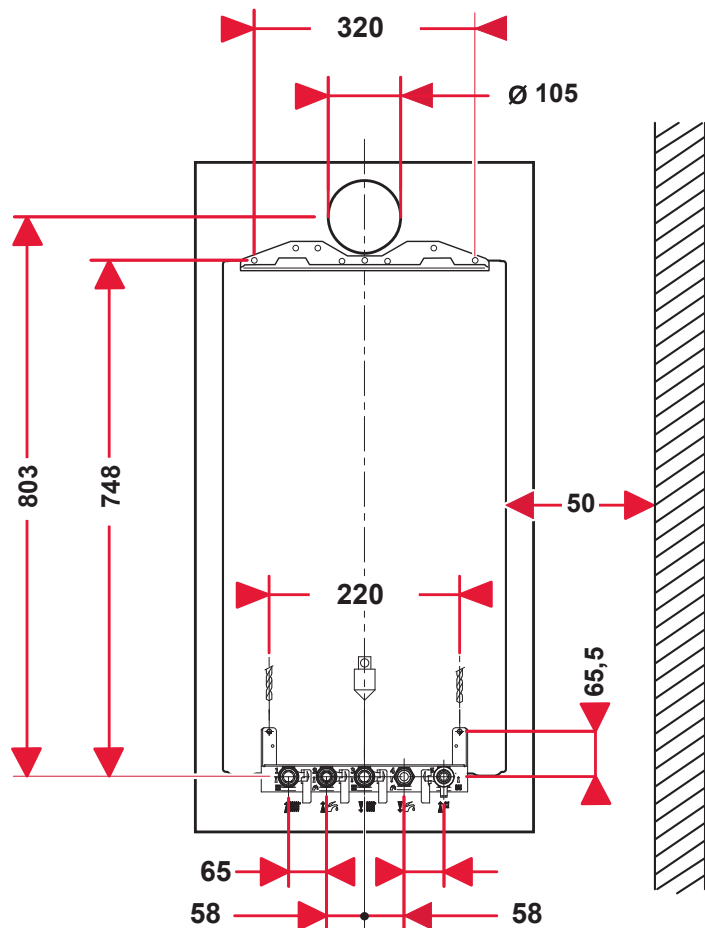
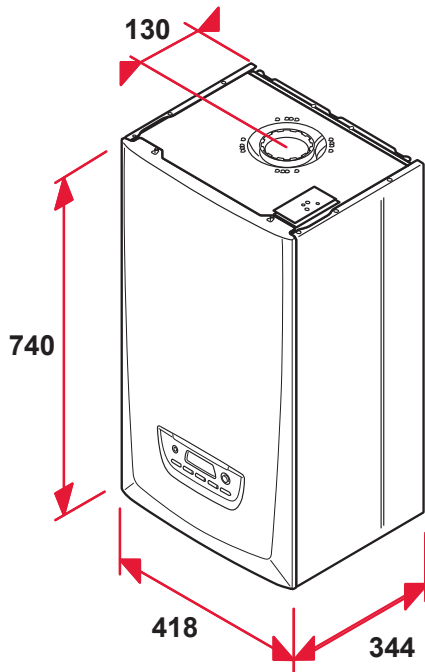
Thema Condens 25/30-A (H-BE)

Thema Condens 25/30-A (H-BE)	Eenheid	Waarde
artikelnummer		0010017363
Type ketel		combi-ketel
Gascategorie		I2E(S)
CE PIN nummer		1312BU5335
ErP-gegevens		
Seizoensgebonden energie-efficiëntie voor verwarming (η_s)	%/-	93 / A
Seizoensgebonden energie-efficiëntie voor warm water (η_{Wh})	%/-	84 / A
Tapprofiel	-	XL
Nominaal thermisch vermogen	kW	25
Rendement bij deellast (30% en 30°C) (Hi/Hs)	%	109,2 / 98,4
Rendement bij nominale belasting (100% en 80/60°C) (Hi/Hs)	%	98,2 / 88,5
Stilstandverliezen	kW	0.042
Supplementair elektriciteitsverbruik bij volledige belasting	kW	0.035
Elektrisch vermogen in waakstand	kW	0.003
Maximaal vermogen van de pomp	W	45
Type pomp	-	natlopende circulatiepomp
EEL waarde van de pomp	-	0.2
Niveau van akoestisch vermogen, binnen	dB (A)	51
NOx-emissie	mg/kWh	38
NOx klasse	-	5
Kenmerken verwarming		
Nuttig vermogen Regime 80 / 60 °C (min. - max.) (G20)	kW	7,5 - 24,6
Nuttig vermogen Regime 50 / 30 °C (min. - max.) (G20)	kW	8,5 - 26,9
nominale warmtebelasting - verwarming (min - max) (G20)	kW	7,8 - 25
Nuttig vermogen Regime 80 / 60 °C (min. - max.) (G25)	kW	6,1 - 20,3
Nuttig vermogen Regime 50 / 30 °C (min. - max.) (G25)	kW	6,9 - 22,2
nominale warmtebelasting - verwarming (min - max) (G25)	kW	6,4 - 25,3
Nuttig vermogen Regime 80 / 60 °C (min. - max.) (G31)	kW	-
Nuttig vermogen Regime 50 / 30 °C (min. - max.) (G31)	kW	-
nominale warmtebelasting - verwarming (min - max) (G31)	kW	-
Temperatuurbereik verwarming	°C	15 - 80
Capaciteit van het expansievat	l	8
Voordruk van het warmwaterexpansievat	bar	0.75
Maximale druk (geïntegreerde veiligheidsklep)	bar	3
Nominale waterdoorstroming ($\Delta T = 20$ K)	l/h	646
Restopvoerhoogte bij nominale waterdoorstroming	MPa	0.0527
Condensvolume ongeveer 50 / 30 °C	l/u	2.85
Sanitaire kenmerken		
Maximaal nuttig vermogen (G20)	kW	30.6
Nominale warmtebelasting (G20)	kW	30.6
Maximaal nuttig vermogen (G25)	kW	25.3
Nominale warmtebelasting (G25)	kW	25.3
Maximaal nuttig vermogen (G31)	kW	-
Nominale warmtebelasting (G31)	kW	-
Specifiek debiet ($\Delta T 25$ K / $\Delta T 30$ K)	l/min	17,5 / 14,6
Temperatuurbereik SWW	°C	38 - 60
Minimale waterdoorstroming	l/min	1.5
Volumestroombegrenzer	l/min	n.a.
Capaciteit van het expansievat	l	n.a.
Capaciteit van de boiler	l	n.a.
Maximale druk sanitaire toevoer	bar	10

Thema Condens 25/30-A (H-BE)

Thema Condens 25/30-A (H-BE)	Eenheid	Waarde
Evacuatie van rookgassen		
Aansluitingstype	-	C13, C33, C43, C53, C83, C93, B23P, C43P, C(10)3
Verbrandingsgasmassaastroom (Pmin - Pmax - Pmax sanit.)	g/s	3,61 - 11,3 - 13,8
Maximale lengte in C13 (Lengte + bocht(en) 87°) ø 60 / 100	m	10 m + 1
Maximale lengte in C13 (Lengte + bocht(en) 87°) ø 80 / 125	m	25 m + 1
Maximale lengte in C33 (Lengte + bocht(en) 87°) ø 60 / 100	m	10 m
Maximale lengte in C33 (Lengte + bocht(en) 87°) ø 80 / 125	m	26 m
Gasverbruik		
G20 (verwarming / sanitair)	m³/u	2,65 / 3,24
G25 (verwarming / sanitair)	m³/u	2,55 / 3,11
G31 (verwarming / sanitair)	kg/u	1,94 / 2,38
Gasaansluitdruk G20	mbar	20
Gasaansluitdruk G25	mbar	25
Gasaansluitdruk G31	mbar	-
Aanvullende informatie		
Gewicht leeg / gevuld	kg	37,7 / 42,9
Afmetingen (hoogte / breedte / diepte)	mm	740 / 418 / 344
Aansluiting veiligheidsklep	mm	15
Condensafvoerslang	mm	21.5
Aansluitingstype hydraulisch/gas	-	DIN
Aansluitingen (verwarming - sanitair - gas)	inch	3/4" - 3/4" - 1/2"
Elektrische bescherming	-	IPX5
Elektrische aansluiting	V/Hz	230 V / 50 Hz
Collectieve systemen in overdruk		
Type C43P		
Diameter van de aansluiting	mm	80/125
Referentie van de externe terugslagklep	-	0020081283
Verbrandingsgastemperatuur in verwarming (80°C/60°C) (min - max)	°C	68 - 72
Verbrandingsgastemperatuur in verwarming (50°C/30°C) (min - max)	°C	55 - 44
Verbrandingsgastemperatuur in sanitair (max)	°C	70.5
Max verbrandingsgastemperatuur	°C	n.a.
Verbrandingsgasdruk in CV-bedrijf (min - max)	Pa	27 - 91
Verbrandingsgasdruk in warmwaterbedrijf (min - max)	Pa	150
CO ² -gehalte in CV-bedrijf (min - max)	%	8,9 - 9,2
CO ² -gehalte in warmwaterbedrijf (min - max)	%	9.2
Minimaal instelbaar verwarmingsvermogen (d85)	kW	10
Type C(10)3		
Diameter van de aansluiting	mm	80/125
Referentie van de externe terugslagklep	-	0010033459
Max. aansluiting (ketel - collectieve systeem)	-	10 m + 1 coude
Minimaal instelbaar verwarmingsvermogen (d85)	kW	11

Thema Condens 25/30-A (H-BE)



Toebehoren	Referentie
Montageplaat	0010031762
Set koperen buizen	0020222453
Verticale uitgang 60/100	0020257015
Verticale uitgang 80/125	0020276091
Verticale uitgang 80/80	0020276092

Thema Condens 25/30-A (H-BE)

ENERG
енергия · ενεργεια

Y IJA
IE IA

Bulex || Thema Condens 25/30 -A (E-BE)

Heating efficiency scale: A+++ (green), A++ (green), A+ (light green), A (yellow), B (orange), C (red), D (dark red). Current rating: A (black arrow pointing to A).

Hot water efficiency scale: A+ (green), A (green), B (light green), C (yellow), D (orange), E (red), F (dark red). Current rating: A (black arrow pointing to A).

51 dB

25 kW

2019 811/2013

0020210556_01