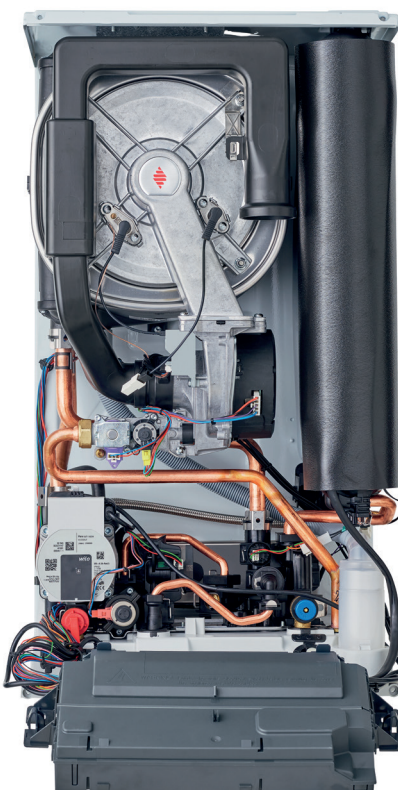


ThemaPlus Condens MA 25/31-CS/1 (N-BE)



Algemene kenmerken

- Garantie op het verwarmingslichaam: 5 jaar
- Garantie omnium: 3 jaar
- Beschikbaarheid van wisselstukken: 15 jaar
- Aardgas en propaan
- Enkel individuele schouwen

Bijzondere kenmerken

- SWW-technologie : MicroFast®
- Aardgas en propaan
- Enkel voor individuele schoorstenen
- Aansluiting thermostaat ON/OFF of eBUS, OpenTherm® in optie

Uitrusting

- Verwarmingslichaam en brander in roestvrij staal
- Vlambewakingselektrode
- Platenwarmtewisselaar in roestvrij staal met sanitaire uitlaatsensor
- Ingebouwde mini-boiler van 3,2 liters met elektrische weerstand van 25 W
- Stijlvolle en intuïtieve touchscreen display met 'duidelijke tekstweergave' en weergave van het verbruik
- Expansievat (8 l), bypass en overdrukventiel 3 bar
- Overdrukventiel 10 bar
- Ingebouwde driewegklep
- Ingebouwde weersafhankelijke regeling met en tijdprogrammering , buitenvoeler in optie
- Ingebouwde modulerende pompafstelling volgens temperatuur of druk

Levering

- Zakje met kleine elementen, afvoerslang van de veiligheidskleppen, afvoerslang voor condensatie
- Ophangbeugel van het toestel
- Documentatie
- Niet meegeleverd bij het toestel: Aansluitbuizen, montageplaat, aansluitset, vulset, verticale uitgang

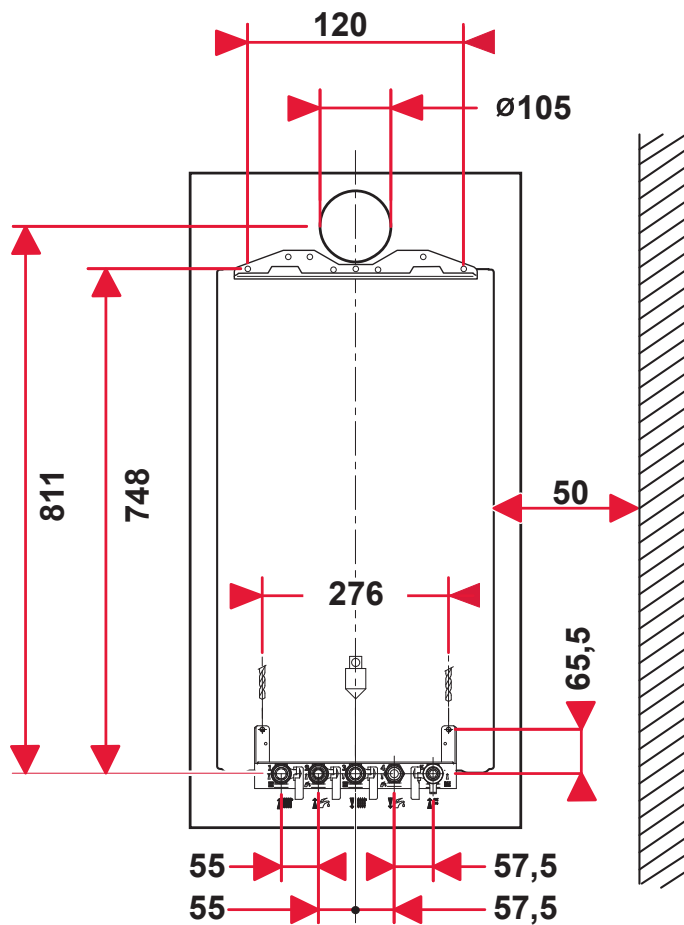
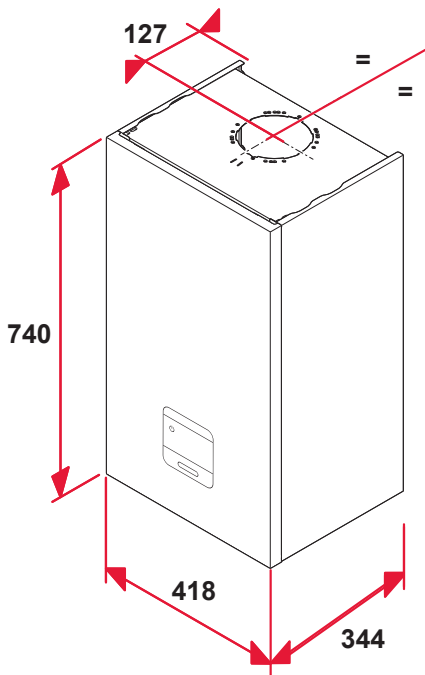
ThemaPlus Condens MA 25/31-CS/1 (N-BE)

ThemaPlus Condens MA 25/31-CS/1 (N-BE)	Eenheid	Waarde
Numéro d'article		0010025080
Type ketel		combi-ketel
Gascategorie		I2N & I3P
CE PIN nummer		CE-0063DL3988
ErP-gegevens		
Seizoensgebonden energie-efficiëntie voor verwarming (η_s)	%	94 / A
Seizoensgebonden energie-efficiëntie voor warm water (η_{Wh})	%	82 / A
Tapprofiel	-	XL
Nominaal thermisch vermogen	kW	25
Rendement bij deellast (30% en 30°C) (Hi/Hs)	%	109,5 / 98,7
Rendement bij nominale belasting (100% en 80/60°C) (Hi/Hs)	%	97,8 / 88,1
Stilstandverliezen	kW	0.036
Supplementair elektriciteitsverbruik bij volledige belasting	kW	0.028
Elektrisch vermogen in waakstand	kW	0.002
Maximaal vermogen van de pomp	W	50
Type pomp	-	natlopende circulatiepomp
EEL waarde van de pomp	-	0.2
Niveau van akoestisch vermogen, binnen	dB (A)	46
NOx-emissie	mg/kWh	23
NOx klasse	-	6
Kenmerken verwarming		
Nuttig vermogen Regime 80 / 60 °C (min. - max.) (G20)	kW	3,4 - 25
Nuttig vermogen Regime 50 / 30 °C (min. - max.) (G20)	kW	3,9 - 27,3
nominale warmtebelasting - verwarming (min - max) (G20)	kW	3,6 - 25,5
Nuttig vermogen Regime 80 / 60 °C (min. - max.) (G25)	kW	3,4 - 25
Nuttig vermogen Regime 50 / 30 °C (min. - max.) (G25)	kW	3,9 - 27,3
nominale warmtebelasting - verwarming (min - max) (G25)	kW	3,6 - 25,5
Nuttig vermogen Regime 80 / 60 °C (min. - max.) (G31)	kW	8,0 - 24,8
Nuttig vermogen Regime 50 / 30 °C (min. - max.) (G31)	kW	8,9 - 26,7
nominale warmtebelasting - verwarming (min - max) (G31)	kW	8,2 - 25,5
Temperatuurbereik verwarming	°C	15 - 80
Capaciteit van het expansievat	l	8
Voordruk van het warmwaterexpansievat	bar	0.75
Maximale druk (geïntegreerde veiligheidsklep)	bar	3
Nominale waterdoorstroming ($\Delta T = 20$ K)	l/h	1077
Restopvoerhoogte bij nominale waterdoorstroming	MPa	0.035
Condensvolume ongeveer 50 / 30 °C	l/u	2.88
Sanitaire kenmerken		
Maximaal nuttig vermogen (G20)	kW	31
Nominale warmtebelasting (G20)	kW	31
Maximaal nuttig vermogen (G25)	kW	31
Nominale warmtebelasting (G25)	kW	31
Maximaal nuttig vermogen (G31)	kW	30.7
Nominale warmtebelasting (G31)	kW	31
Specifiek debiet ($\Delta T 25$ K / $\Delta T 30$ K)	l/min	17,8 / 14,8
Temperatuurbereik SWW	°C	35 - 60
Minimale waterdoorstroming	l/min	1.5
Volumestroombegrenzer	l/min	10
Capaciteit van het expansievat	l	n.a.
Capaciteit van de boiler	l	n.a.
Maximale druk sanitaire toevoer	bar	10

ThemaPlus Condens MA 25/31-CS/1 (N-BE)

ThemaPlus Condens MA 25/31-CS/1 (N-BE)	Eenheid	Waarde
Evacuatie van rookgassen		
Aansluitingstype	-	C13, C33, C43, C53, C83, C93, B23P
Verbrandingsgasmassastroom (Pmin - Pmax - Pmax sanit.)	g/s	1,8 - 12,6 - 15,9
Maximale lengte in C13 (Lengte + bocht(en) 87°) ø 60 / 100	m	10 m + 1
Maximale lengte in C13 (Lengte + bocht(en) 87°) ø 80 / 125	m	28 m + 3
Maximale lengte in C33 (Lengte + bocht(en) 87°) ø 60 / 100	m	12 m
Maximale lengte in C33 (Lengte + bocht(en) 87°) ø 80 / 125	m	28 m + 3
Gasverbruik		
G20 (verwarming / sanitair)	m ³ /u	2,7 / 3,28
G25 (verwarming / sanitair)	m ³ /u	3,14 / 3,82
G31 (verwarming / sanitair)	kg/u	1,98 / 2,41
Gasaansluitdruk G20	mbar	20
Gasaansluitdruk G25	mbar	25
Gasaansluitdruk G31	mbar	
Aanvullende informatie		
Gewicht leeg / gevuld	kg	34,6 / 46,8
Afmetingen (hoogte / breedte / diepte)	mm	740 / 418 / 344
Aansluiting veiligheidsklep	mm	15
Condensafvoerslang	mm	21.5
Aansluitingstype hydraulisch/gas	-	Bulex
Aansluitingen (verwarming - sanitair - gas)	inch	3/4" - 3/4" - 1/2"
Elektrische bescherming	-	IPX4D
Elektrische aansluiting	V	230 V / 50 Hz
Collectieve systemen in overdruk		
Type C43P		n.a.
Diameter van de aansluiting	mm	n.a.
Referentie van de externe terugslagklep	-	n.a.
Verbrandingsgastemperatuur in verwarming (80°C/60°C) (min - max)	°C	n.a.
Verbrandingsgastemperatuur in verwarming (50°C/30°C) (min - max)	°C	n.a.
Verbrandingsgastemperatuur in sanitair (max)	°C	n.a.
Max verbrandingsgastemperatuur	°C	n.a.
Verbrandingsgasdruk in CV-bedrijf (min - max)	Pa	n.a.
Verbrandingsgasdruk in warmwaterbedrijf (min - max)	Pa	n.a.
CO ² -gehalte in CV-bedrijf (min - max)	%	n.a.
CO ² -gehalte in warmwaterbedrijf (min - max)	%	n.a.
Minimaal instelbaar verwarmingsvermogen (d85)	kW	n.a.
Type C(10)3		n.a.
Diameter van de aansluiting	mm	n.a.
Referentie van de externe terugslagklep	-	n.a.
Max. aansluiting (ketel - collectieve systeem)	-	n.a.
Minimaal instelbaar verwarmingsvermogen (d85)	kW	n.a.

ThemaPlus Condens MA 25/31-CS/1 (N-BE)



Toebehoren	Referentie
Montageplaat	0010025470
Set koperen buizen	-
Verticale uitgang 60/100	0010031029
Verticale uitgang 80/125	0010031033
Verticale uitgang 80/80	0010024098

ThemaPlus Condens MA 25/31-CS/1 (N-BE)

The energy label is a rectangular graphic with a blue border. At the top left is the European Union flag. To its right, the word "ENERG" is written in large white letters on a blue background, with "енергия · ενεργεια" below it. Further right are four circular icons: "Y IJA" and "IE IA". Below this header, the model name "ThemaPlus Condens MA" and the manufacturer "Bulex" are listed. A QR code is on the right. The label is divided into two columns by a vertical line. The left column shows a radiator icon and a scale of energy efficiency from A+++ (green) to D (red), with a black arrow pointing to A. The right column shows a tap icon with "XL", a scale from A+ (green) to F (red), and a black arrow pointing to A. At the bottom left, a house icon with a speaker indicates a sound power level of 46 dB. At the bottom center, a box contains "25 kW". The year "2019" is at the bottom left and "811/2013" is at the bottom right. A vertical code "0020293151_00" is on the far right edge.

ENERG
енергия · ενεργεια

Y IJA
IE IA

ThemaPlus Condens MA
Bulex 25/31-CS/1 (N-BE)

A+++
A++
A+
A
B
C
D

A

XL
A+
A
B
C
D
E
F

A

46 dB

25 kW

2019 811/2013

0020293151_00