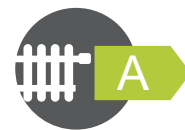
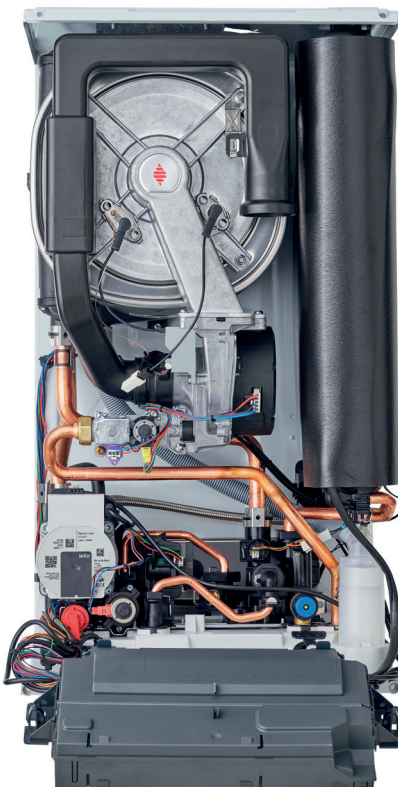
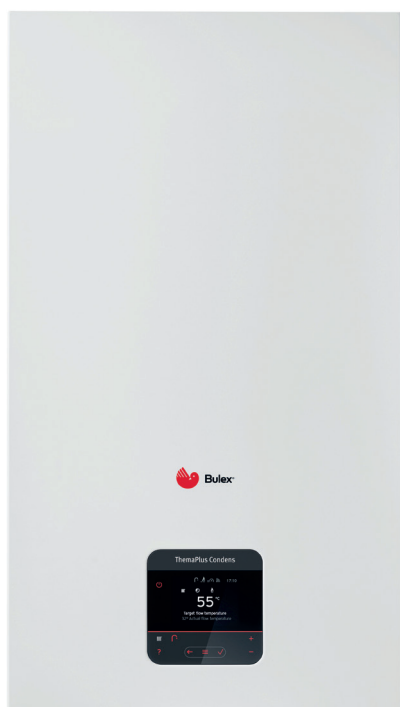


## ThemaPlus Condens MA 30/35-CS/1 (N-BE)



### Algemene kenmerken

- Garantie op het verwarmingslichaam: 5 jaar
- Garantie omnium: 3 jaar
- Beschikbaarheid van wisselstukken: 15 jaar
- Aardgas en propaan
- Enkel individuele schouwen

### Bijzondere kenmerken

- SWW-technologie : MicroFast®
- Aardgas en propaan
- Enkel voor individuele schoorstenen
- Aansluiting thermostaat ON/OFF of eBUS, OpenTherm® in optie

### Uitrusting

- Verwarmingslichaam en brander in roestvrij staal
- Vlambewakingselektrode
- Platenwarmtewisselaar in roestvrij staal met sanitaire uitlaatsensor
- Ingebouwde mini-boiler van 3,2 liters met elektrische weerstand van 25 W
- Stijlvolle en intuïtieve touchscreen display met 'duidelijke tekstweergave' en weergave van het verbruik
- Expansievat (8 l), bypass en overdrukventiel 3 bar
- Overdrukventiel 10 bar
- Ingebouwde driewegklep
- Ingebouwde weersafhankelijke regeling met en tijdprogrammering , buitenvoeler in optie
- Ingebouwde modulerende pompafstelling volgens temperatuur of druk

### Levering

- Zakje met kleine elementen, afvoerslang van de veiligheidskleppen, afvoerslang voor condensatie
- Ophangbeugel van het toestel
- Documentatie
- Niet meegeleverd bij het toestel: Aansluitbuizen, montageplaat, aansluitset, vulset, verticale uitgang

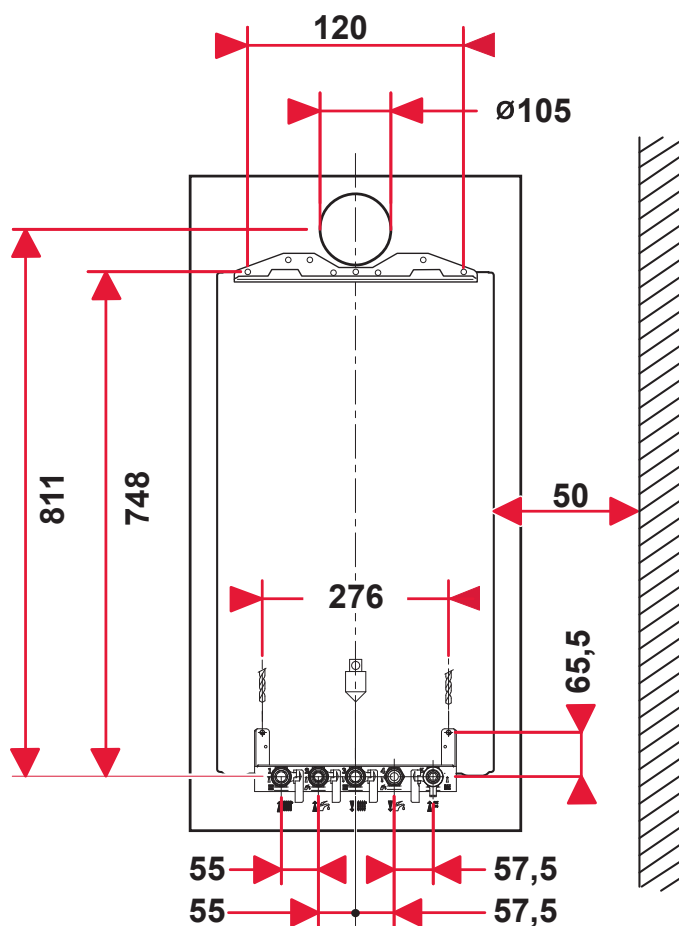
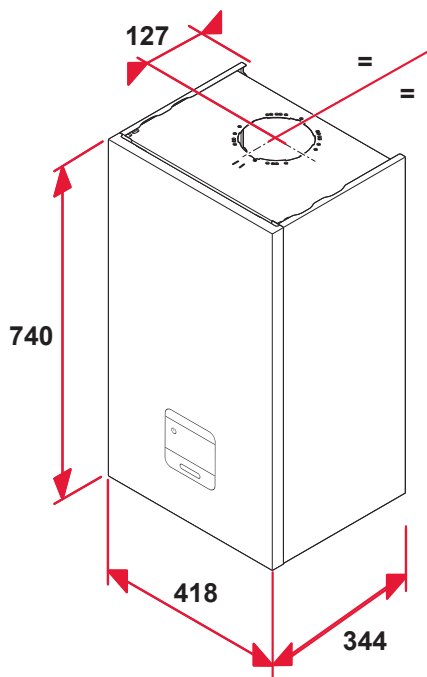
# ThemaPlus Condens MA 30/35-CS/1 (N-BE)

ThemaPlus Condens MA 30/35-CS/1 (N-BE)	Eenheid	Waarde
Numéro d'article		0010025081
Type ketel		combi-ketel
Gascategorie		I2N & I3P
CE PIN nummer		CE-0063DL3988
<b>ErP-gegevens</b>		
Seizoensgebonden energie-efficiëntie voor verwarming ( $\eta_s$ )	%	94 / A
Seizoensgebonden energie-efficiëntie voor warm water ( $\eta_{Wh}$ )	%	83 / A
Tapprofiel	-	XL
Nominaal thermisch vermogen	kW	30
Rendement bij deellast (30% en 30°C) (Hi/Hs)	%	109,4 / 98,6
Rendement bij nominale belasting (100% en 80/60°C) (Hi/Hs)	%	97,8 / 88,1
Stilstandverliezen	kW	0.059
Supplementair elektriciteitsverbruik bij volledige belasting	kW	0.034
Elektrisch vermogen in waakstand	kW	0.002
Maximaal vermogen van de pomp	W	50
Type pomp	-	natlopende circulatiepomp
EEL waarde van de pomp	-	0.2
Niveau van akoestisch vermogen, binnen	dB (A)	49
NOx-emissie	mg/kWh	29
NOx klasse	-	6
<b>Kenmerken verwarming</b>		
Nuttig vermogen Regime 80 / 60 °C (min. - max.) (G20)	kW	3,4 - 29,8
Nuttig vermogen Regime 50 / 30 °C (min. - max.) (G20)	kW	3,9 - 32,8
nominale warmtebelasting - verwarming (min - max) (G20)	kW	3,6 - 30,6
Nuttig vermogen Regime 80 / 60 °C (min. - max.) (G25)	kW	3,4 - 29,8
Nuttig vermogen Regime 50 / 30 °C (min. - max.) (G25)	kW	3,9 - 32,8
nominale warmtebelasting - verwarming (min - max) (G25)	kW	3,6 - 30,6
Nuttig vermogen Regime 80 / 60 °C (min. - max.) (G31)	kW	8,0 - 29,7
Nuttig vermogen Regime 50 / 30 °C (min. - max.) (G31)	kW	8,9 - 31,9
nominale warmtebelasting - verwarming (min - max) (G31)	kW	8,2 - 30,6
Temperatuurbereik verwarming	°C	15 - 80
Capaciteit van het expansievat	l	8
Voordruk van het warmwaterexpansievat	bar	0.75
Maximale druk (geïntegreerde veiligheidsklep)	bar	3
Nominale waterdoorstroming ( $\Delta T = 20$ K)	l/h	1283
Restopvoerhoogte bij nominale waterdoorstroming	MPa	0.008
Condensvolume ongeveer 50 / 30 °C	l/u	3.35
<b>Sanitaire kenmerken</b>		
Maximaal nuttig vermogen (G20)	kW	34.8
Nominale warmtebelasting (G20)	kW	34.8
Maximaal nuttig vermogen (G25)	kW	34.8
Nominale warmtebelasting (G25)	kW	34.8
Maximaal nuttig vermogen (G31)	kW	34.1
Nominale warmtebelasting (G31)	kW	34.8
Specifiek debiet ( $\Delta T 25$ K / $\Delta T 30$ K)	l/min	20 / 16,7
Temperatuurbereik SWW	°C	35 - 60
Minimale waterdoorstroming	l/min	1.5
Volumestroombegrenzer	l/min	12
Capaciteit van het expansievat	l	n.a.
Capaciteit van de boiler	l	n.a.
Maximale druk sanitaire toevoer	bar	10

## ThemaPlus Condens MA 30/35-CS/1 (N-BE)

ThemaPlus Condens MA 30/35-CS/1 (N-BE)	Eenheid	Waarde
<b>Evacuatie van rookgassen</b>		
Aansluitingstype	-	C13, C33, C43, C53, C83, C93, B23P
Verbrandingsgasmassastroom (Pmin - Pmax - Pmax sanit.)	g/s	1,8 - 15,6 - 18,2
Maximale lengte in C13 (Lengte + bocht(en) 87°) ø 60 / 100	m	8 m + 1
Maximale lengte in C13 (Lengte + bocht(en) 87°) ø 80 / 125	m	23 m + 3
Maximale lengte in C33 (Lengte + bocht(en) 87°) ø 60 / 100	m	8 m
Maximale lengte in C33 (Lengte + bocht(en) 87°) ø 80 / 125	m	23 m + 3
<b>Gasverbruik</b>		
G20 (verwarming / sanitair)	m <sup>3</sup> /u	3,24 / 3,68
G25 (verwarming / sanitair)	m <sup>3</sup> /u	3,77 / 4,28
G31 (verwarming / sanitair)	kg/u	2,38 / 2,7
Gasaansluitdruk G20	mbar	20
Gasaansluitdruk G25	mbar	25
Gasaansluitdruk G31	mbar	
<b>Aanvullende informatie</b>		
Gewicht leeg / gevuld	kg	34,8 / 46,9
Afmetingen (hoogte / breedte / diepte)	mm	740 / 418 / 344
Aansluiting veiligheidsklep	mm	15
Condensafvoerslang	mm	21.5
Aansluitingstype hydraulisch/gas	-	Bulex
Aansluitingen (verwarming - sanitair - gas)	inch	3/4" - 3/4" - 1/2"
Elektrische bescherming	-	IPX4D
Elektrische aansluiting	V	230 V / 50 Hz
<b>Collectieve systemen in overdruk</b>		
<b>Type C43P</b>		n.a.
Diameter van de aansluiting	mm	n.a.
Referentie van de externe terugslagklep	-	n.a.
Verbrandingsgastemperatuur in verwarming (80°C/60°C) (min - max)	°C	n.a.
Verbrandingsgastemperatuur in verwarming (50°C/30°C) (min - max)	°C	n.a.
Verbrandingsgastemperatuur in sanitair (max)	°C	n.a.
Max verbrandingsgastemperatuur	°C	n.a.
Verbrandingsgasdruk in CV-bedrijf (min - max)	Pa	n.a.
Verbrandingsgasdruk in warmwaterbedrijf (min - max)	Pa	n.a.
CO <sup>2</sup> -gehalte in CV-bedrijf (min - max)	%	n.a.
CO <sup>2</sup> -gehalte in warmwaterbedrijf (min - max)	%	n.a.
Minimaal instelbaar verwarmingsvermogen (d85)	kW	n.a.
<b>Type C(10)3</b>		n.a.
Diameter van de aansluiting	mm	n.a.
Referentie van de externe terugslagklep	-	n.a.
Max. aansluiting (ketel - collectieve systeem)	-	n.a.
Minimaal instelbaar verwarmingsvermogen (d85)	kW	n.a.

# ThemaPlus Condens MA 30/35-CS/1 (N-BE)



Toebehoren	Referentie
Montageplaat	0010025470
Set koperen buizen	-
Verticale uitgang 60/100	0010031029
Verticale uitgang 80/125	0010031033
Verticale uitgang 80/80	0010024098

# ThemaPlus Condens MA 30/35-CS/1 (N-BE)

The energy label is a rectangular graphic with a blue border. At the top left is the European Union flag. To its right, the word "ENERG" is written in large white letters on a blue background, with "енергия · ενεργεια" below it. Further right are four circular icons: "Y IJA" and "IE IA". Below this header, the model name "ThemaPlus Condens MA" and the manufacturer "Bulex" are listed. A QR code is on the right. The label is divided into two columns by a vertical line. The left column features a radiator icon and a scale of energy efficiency classes from A+++ (green) to D (red), with a black arrow pointing to class A. The right column features a tap icon with "XL" and a scale from A+ (green) to F (red), with a black arrow pointing to class A. At the bottom left, a house icon with a speaker indicates a sound power level of 49 dB. At the bottom right, a box contains "30 kW". The year "2019" is at the bottom left and "811/2013" is at the bottom right. A vertical code "0020293152\_00" is on the far right edge.

ENERG  
енергия · ενεργεια

Y IJA  
IE IA

ThemaPlus Condens MA  
Bulex 30/35-CS/1 (N-BE)

A+++  
A++  
A+  
A  
B  
C  
D

A

XL  
A+  
A  
B  
C  
D  
E  
F

A

49 dB

30 kW

2019 811/2013

0020293152\_00