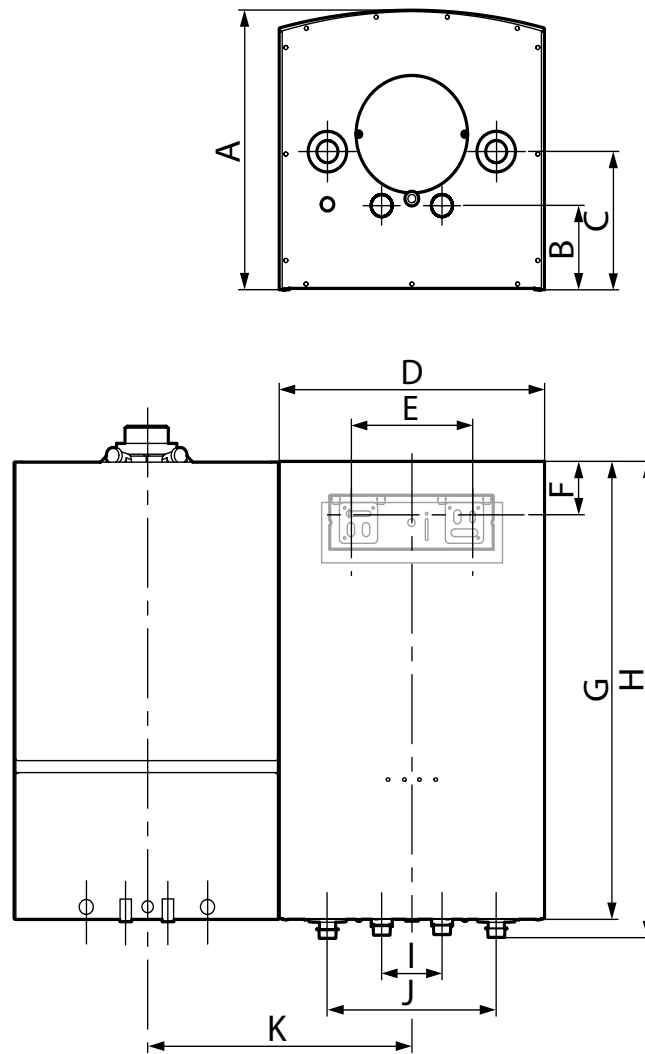


## WE 70 BM

<b>Gewicht</b>		
Leeg gewicht	kg	55
Gewicht (bedrijfsklaar)	kg	123
<b>Hydraulische aansluiting</b>		
Koud-/warmwateraansluiting	3/4	
Aanvoer- en retouraansluiting	3/4	
<b>Vermogensgegevens warmwaterboiler</b>		
Nominale inhoud	l	68
Max. werkdruk (warm water)	bar	10
Max. toegestane warmwatertemperatuur	°C	85
Continu Vermogen warm water (80°C aanvoertemperatuur)	kW l/h	30,0 738
Continu Vermogen warm water (70°C aanvoertemperatuur)	kW l/h	23,0 566
Continu Vermogen warm water (60°C aanvoertemperatuur)	kW l/h	16,7 411
Energieverbruik stand-by	kWh/24u	0,9
Vermogenskengetal $N_L$ * (60°C boiler temperatuur)	$N_L$ (60 °C)	0,7
Vermogenskengetal $N_L$ * (70°C boiler temperatuur)	$N_L$ (70 °C)	1,0
Uitgangsvermogen warm water * (60°C boiler temperatuur)	l/10 min	122
Uitgangsvermogen warm water * (70°C boiler temperatuur)	l/10 min	143
Specifieke doorstroming (30 K) (60°C boiler temperatuur)	l/min	14,2
Specifieke doorstroming (30 K) (70°C boiler temperatuur)	l/min	16,7
Specifieke doorstroming (45 K) (60°C boiler temperatuur)	l/min	9,5
Specifieke doorstroming (45 K) (70°C boiler temperatuur)	l/min	11,1
Opwarmingstijd van 10 naar 60°C	min	12
Opwarmingstijd van 10 naar 70°C	min	17
Minimaal overbrengingsvermogen van de spiraalbuis (80°C aanvoertemperatuur, 60°C boiler temperatuur)	kW	11
Minimaal overbrengingsvermogen van de spiraalbuis (80°C aanvoertemperatuur, 10°C boiler temperatuur)	kW	37
<b>Vermogensgegevens CV-circuit</b>		
Nominaal verwarmingsmiddelvolumestroom	m <sup>3</sup> /u	1,3
Drukverlies bij nominaal verwarmingsmiddelvolumestroom	mbar	80
Max. bedrijfsdruk (verwarming)	bar	10
Max. verwarmingsaanvoertemperatuur	°C	110
Verwarmingsoppervlak van de warmtewisselaar	m <sup>2</sup>	0,85
Verwarmingswater van de warmtewisselaar	l	3,5

\* Aanvoervolumestroom: 1,3 m<sup>3</sup>/h; aanvoertemperatuur: 80°C

# WE 70 BM



## WE 70 BM \*

A	mm	440
B	mm	132
C	mm	217
D	mm	440
E	mm	200
F	mm	87
G	mm	720
H	mm	746
I	mm	-
J	mm	280
K	mm	440

\* Dimensions pour un raccord juxtaposé, les dimensions pour un raccord superposé se trouvent dans la notice de l'appareil

## WE 70 BM



### Algemene kenmerken

- Waarborg → 2 jaar op het elektrisch gedeelte  
→ 5 jaar op de kuip
- Dikwandige kuip in geëmailleerde staalplaat beschermd door een magnesiumanode
- Witte mantel bestaande uit gelakte en in de oven gebakken staalplaat
- Thermische isolatie in polyurethaanschuim
- Sanitaire voeler in optie
- Anti-elektrolyse mof en veiligheidsgroep niet inbegrepen
- Sanitaire aansluiting 3/4"
- Aansluiting verwarming 3/4"

