

Thema CONDENS FAS 80

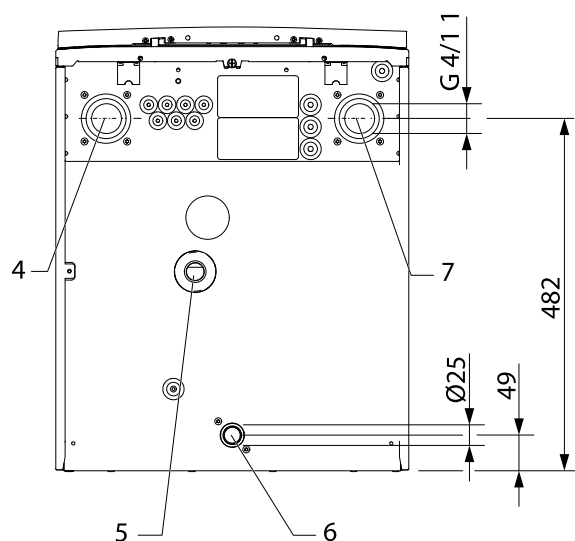
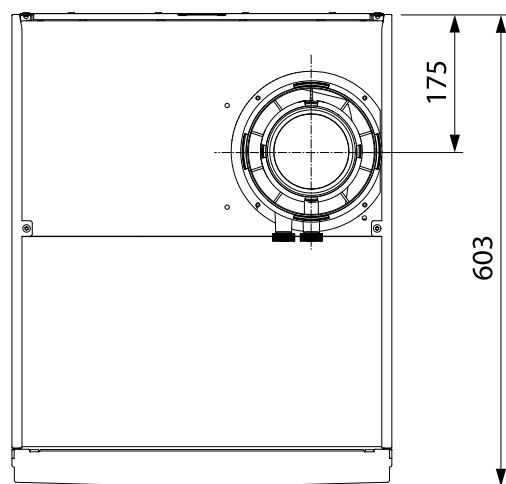
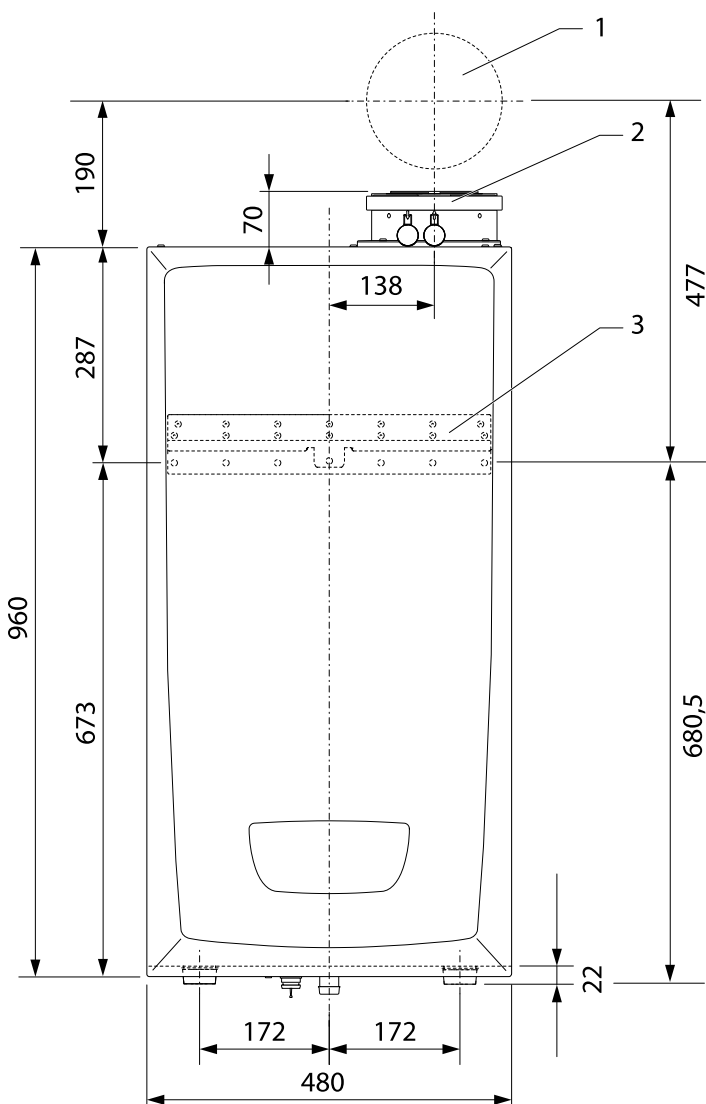
Plage de puissance calorifique nominale à 50/30 °C	16,5 ... 82,3 kW
Plage de puissance calorifique nominale à 60/40 °C	16,0 ... 80,0 kW
Plage de puissance calorifique nominale à 80/60 °C	14,9 ... 74,7 kW
Rendement nominal (stationnaire) à 50/30 °C	108 %
Rendement nominal (stationnaire) à 60/40 °C	105 %
Rendement nominal (stationnaire) à 80/60 °C	98 %
Charge thermique maximale en mode de chauffage (rapportée au pouvoir calorifique Hi, en mode de chauffage seul)	76,2 kW
Charge thermique maximale lors de la charge du ballon (déterminée selon la norme DIN 4702, partie 8)	76,2 kW
Charge thermique minimale (rapportée au pouvoir calorifique Hi, mode de chauffage seul)	15,2 kW
Chauffage	
Température de départ maximale (réglage d'usine : 75 °C)	85 °C
Plage de réglage de la température de départ maxi (réglage d'usine : 80 °C)	30 ... 85 °C
Surpression totale admissible	0,6 MPa (6 bar)
Quantité d'eau en circulation (pour $\Delta T = 23$ K)	2.990 l/h
Quantité de condensats approx. (pH 3,5 ... 4,0) en mode de chauffage, temp 40/30 °C	12,8 l/h
Hauteur manométrique résiduelle de la pompe hautes performances avec groupe de pompage	0,024 MPa (0,24 bar)
Hauteur manométrique résiduelle de la pompe modulante avec groupe de pompage	0,042 MPa (0,42 bar)
Généralités	
Pays de destination (désignation ISO 3166)	BE (Belgique)
Catégorie d'homologation	I2E(R)
Raccordement du gaz, côté appareil	R 1
Raccordements de chauffage pour le départ et le retour, côté appareil	G 1 1/4
Pression de gaz naturel à l'entrée (pression d'alimentation de gaz) G20	20 mbar
Débit gaz à Pmax (G20)	8 m³/h
Pression du gaz propane à l'entrée (pression d'alimentation de gaz) G25	25 mbar
Débit gaz à Pmax (G25)	9,36 m³/h
Pression du gaz propane à l'entrée (pression d'alimentation de gaz) G31	-
Débit gaz à Pmax (G31)	-
Valeur de raccordement à 15 °C et 1013 mbar (rapportée le cas échéant à la production d'eau chaude), G20 (Hi = 9,5 kWh/m³)	8,0 m³/h
Valeur de raccordement à 15 °C et 1013 mbar (rapportée le cas échéant à la production d'eau chaude), G25	9,3 m³/h
Indice de Wobbe (WS) à 0 °C et 1013 mbar, gaz naturel H	12,0 ... 16,1 kW-h/m³
Débit massique mini des gaz d'échappement (G20)	6,9 g/s
Débit massique max. des gaz d'échappement (valeur calculée pour le dimensionnement de la cheminée, conformément à la norme DIN EN 13384)	34,4 g/s
Température min. des gaz d'échappement (valeur calculée pour le dimensionnement de la cheminée, conformément à la norme DIN EN 13384)	40 °C
Température maxi des gaz d'échappement	85 °C
Raccordements admissibles pour les gaz d'échappement	C13, C33, C43, C53, C93, B23, B53, B53P
Raccord air/ gaz de combustion	80/125 mm
Catégorie NOx	5
Émissions d'oxyde d'azote (NOx)	≤ 50 mg/kW-h
Émissions de CO	≤ 30 mg/kW-h
Teneur en CO ² (valeur calculée pour le dimensionnement de la cheminée, conformément à la norme DIN EN 13384-1)	9,0 %

Thema CONDENS FAS 80

Dimensions

H x l x P	960 x 480 x 603
Poids	68 kg
Système électrique	
Raccordement secteur	230/50 V/Hz
Fusible intégré	4 A
Puissance électrique absorbée maxi	122 W
Puissance électrique absorbée mini	25 W
Puissance électrique absorbée en veille	< 2 W
Type de protection	IP X4D
Marque de contrôle / n° d'enregistrement	CE- 0085CM0415

En cas d'installation avec vannes thermostatiques, prévoir un bypass sur l'installation.



- 1 Traversée murale pour ventouse
- 2 Raccordement ventouse
- 3 Support de l'appareil
- 4 Départ de chauffage
- 5 Raccord du siphon des condensats
- 6 Raccord de gaz
- 7 Retour de chauffage

Thema CONDENS FAS 80

**Caractéristiques générales**

- Garantie → 5 ans sur le corps de chauffe
→ 2 ans sur les autres pièces constitutives
- Corps de chauffe, brûleur en inox
- Allumage électronique
- Pompe primaire en option (voir accessoires)
- Chaudière à flux forcé, avec ventilateur modulant
- Agréments B₂₃, C₁₃, C₃₃, C₄₃, C₅₃, C₉₃
- Régulation sonde extérieure incorporée
- Raccordement thermostat ON/OFF ou eBUS, OpenTherm® en option
- Sécurité antigel, sécurité contre manque d'eau, codes diagnostic
- Dégazeur intégré
- Sans vase d'expansion, ni bypass, ni soupape de surpression
- Livraison sans plaque de montage ni set de raccordement, ni set de remplissage
- Accessoires de raccordement des gaz brûlés et d'amenée d'air frais en option
- Bouteille d'équilibrage obligatoire
- Les circuits de chauffage et d'ECS se raccordent après la bouteille d'équilibrage
- Non convertible en propane