

## Rapid 150 - Rapid 220

		RAPID 150	RAPID 220
Puissance	kW	16,9	23,5
Capacité	l	145	220
Temps chauffe $\Delta t = 45^\circ\text{C}$	min	28	29
Poids	kg	128	220
Quantité d'eau 1 <sup>ère</sup> hr ( $\Delta t = 25^\circ\text{C}$ )	l	841	1257
Raccord gaz	"	1/2"	1/2"
Raccord eau	"	5/4"	5/4"
Raccord vidange	"	-	1"

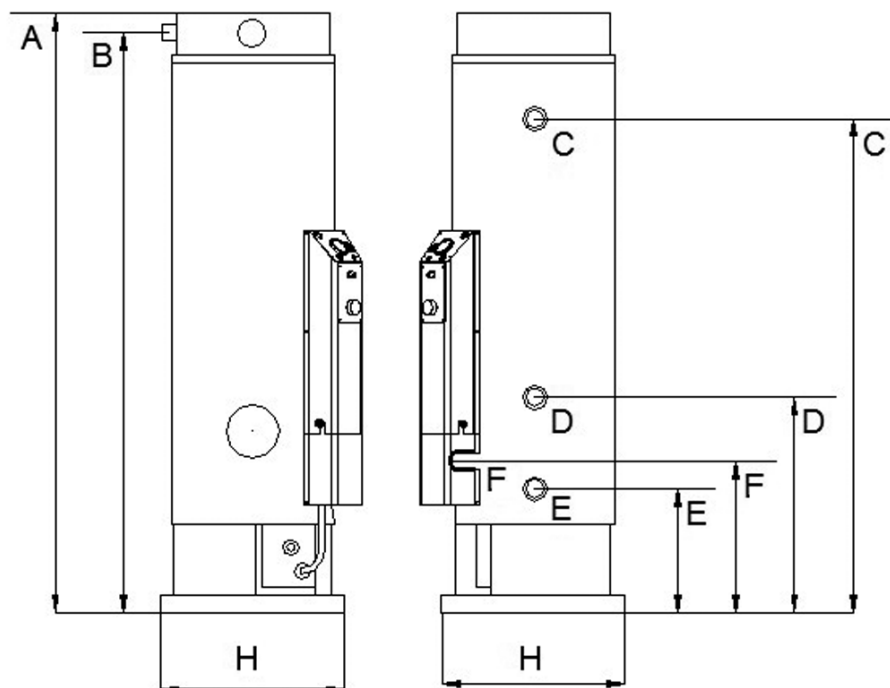
**Dimensions**

A (hauteur totale)	mm	1905	1560
B (gaz brûlés)	mm	1790	1445
C (eau chaude)	mm	1625	1285
D (boucle de retour)	mm	720	960
E (eau froide)	mm	395	570
F (raccord gaz)	mm	432	475
G (vidange)	mm	-	405
H (socle)	mm	520	720

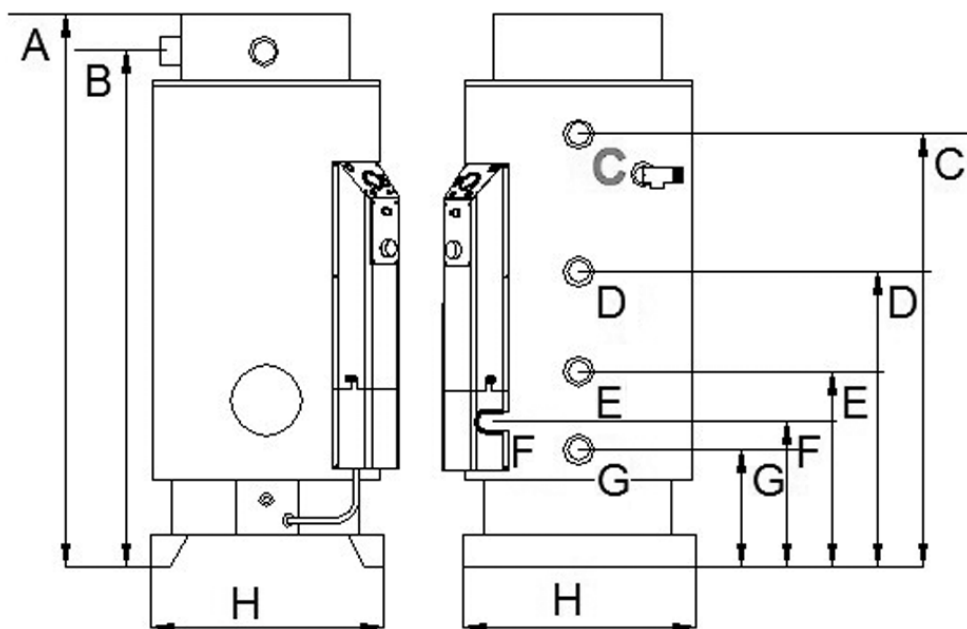
**Consommation**

G20	m <sup>3</sup> /h	1,91	2,65
G25	m <sup>3</sup> /h	1,91	2,65
G30/31	kg/h	1,40	2,00

# Rapid 150 - Rapid 220



Rapid 150



Rapid 220

## Rapid 150 - Rapid 220






## Caractéristiques générales

- Garantie : → 3 ans sur la cuve  
→ 2 ans sur les autres pièces constitutives
- Combustion en chambre étanche
- Allumage électronique et contrôle par ionisation
- Cuve en tôle d'acier émaillée protégée par une anode en magnésium
- Habillage en tôle d'acier laquée
- Isolation thermique par mousse de polyuréthane
- Thermostat réglable avec sécurité thermique additionnelle
- Thermomètre
- Raccord diélectrique et groupe de sécurité non compris
- Appareils livrés avec coude et ventouse (750mm) (2 colis)
- Agréments C<sub>12</sub>, C<sub>32</sub>, C<sub>42</sub>, C<sub>52</sub>, C<sub>82</sub>
- Raccordement air frais/gaz brûlés :  
60/100 (longueur max. 3m)  
2x80 (longueur max. 12m)  
séparateur 2x80

RAPID **150**RAPID **220**

## Accessoires

Modèle	Description	Référence
	Ensemble de sorties double flux 2x80	0020188785
	Groupe de sécurité 3/4" agréé BELGAQUA	B07301007
	RACCORD ISOLANT DIÉLECTRIQUE 3/4" MF	B07306003