

Thema Condens AS 65-A

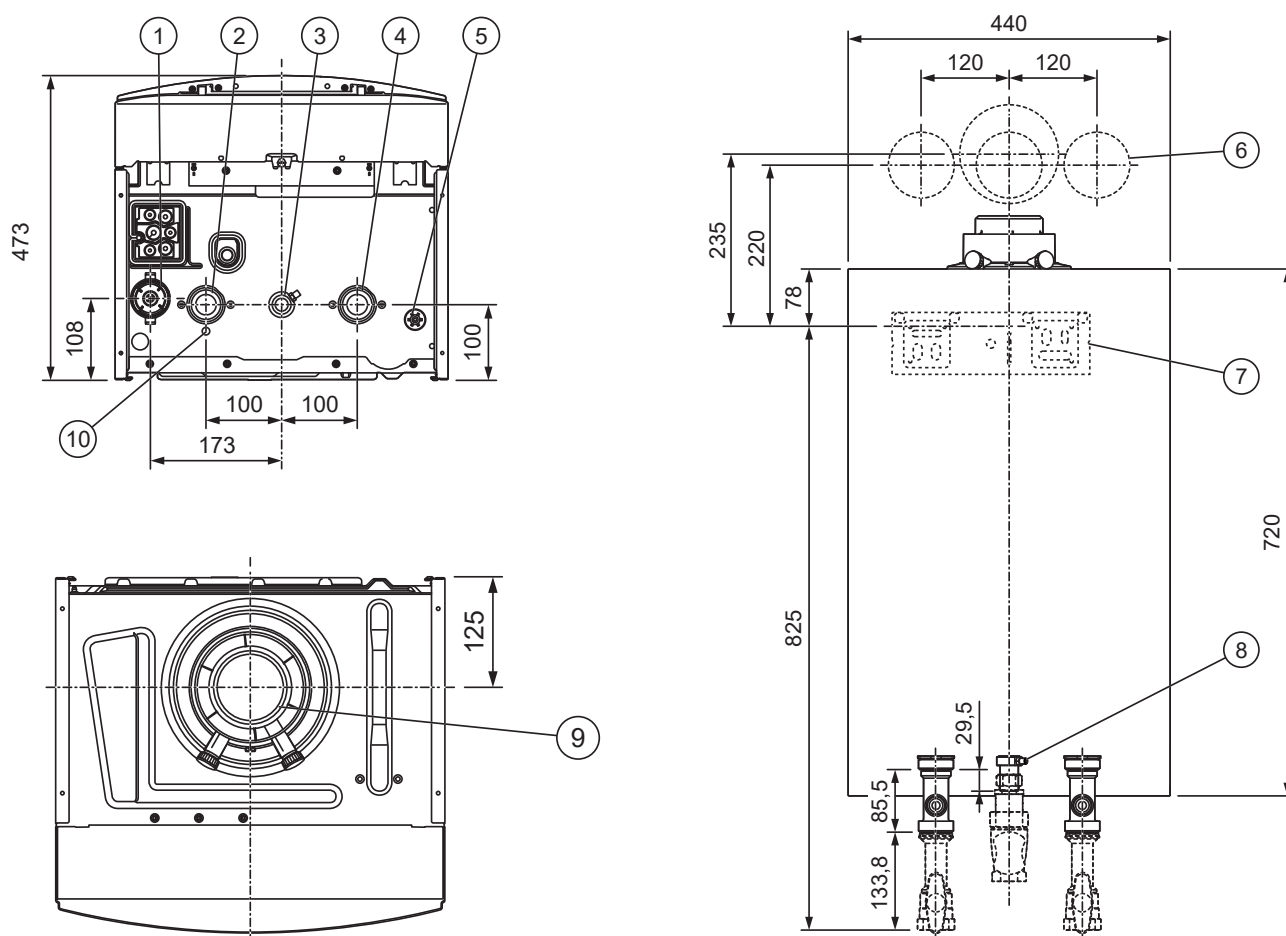
Température départ chauffage maximale (réglage d'usine - d.71)	75 °C
Plage de réglage de la température de départ chauffage	30 ... 80 °C
Pression maximale admissible (PMS)	0,4 MPa (4,0 bar)
Débit d'eau nominal ($\Delta T = 20K$)	2.500 l/h
Volume approx. de condensats (valeur pH de 3,5 à 4,0) à 50/30°C	5,6 l/h
Puissance maximale chauffage (réglage d'usine - d.000)	60 kW
Caractéristiques techniques - puissance / débit calorifique (G20)	
Plage de puissance utile (P) à 50/30 °C	12,2 ... 63,5 kW
Plage de puissance utile (P) à 60/40 °C	11,8 ... 61,7 kW
Plage de puissance utile (P) à 80/60 °C	11,0 ... 58,7 kW
Débit calorifique maximum chauffage (Q max.)	60,0 kW
Débit calorifique minimum chauffage (Q min.)	11,3 kW
Caractéristiques techniques - puissance / débit calorifique (G25)	
Plage de puissance utile (P) à 50/30 °C	10,0 ... 52,0 kW
Plage de puissance utile (P) à 80/60 °C	9,0 ... 48,0 kW
Débit calorifique maximum chauffage (Q max.)	49,1 kW
Débit calorifique minimum chauffage (Q min.)	9,2 kW
Caractéristiques techniques - puissance / débit calorifique (G31)	
Plage de puissance utile (P) à 50/30 °C	12,0 ... 62,1 kW
Plage de puissance utile (P) à 80/60 °C	11,1 ... 58,4 kW
Débit calorifique maximum chauffage (Q max.)	60,0 kW
Débit calorifique minimum chauffage (Q min.)	11,3 kW
Catégorie gaz	
Diamètre du tube gaz en sortie du produit	25 mm
Diamètre en sortie du raccord à compression gaz, raccord mâle	1"
Diamètre du tube chauffage en sortie du produit, raccord mâle	1 1/2"
Diamètre en sortie du raccord chauffage, raccord mâle	1 1/2"
Diamètre de raccordement de la soupape de sécurité, raccord fe- melle	1"
Pression d'alimentation gaz G20	2,0 kPa (20,0 mbar)
Pression d'alimentation gaz G25	2,5 kPa (25,0 mbar)
Pression d'alimentation gaz G31	3,7 kPa (37,0 mbar)
Numéro CE (PIN)	CE-0063CS3428
Débit massique des fumées en mode chauffage à P min.	5,3 g/s
Débit massique des fumées en mode chauffage à P max.	27,0 g/s
Types d'installation autorisées	C13, C33, C43, C53, C83, C93, B23, B23(P), B33, B53
Température des gaz de combustion en mode chauffage à P min. 50/30 °C	37 °C
Température des gaz de combustion en mode chauffage à P max. 50/30 °C	61 °C
Température des gaz de combustion en mode chauffage à P min. 80/60 °C	65 °C
Température des gaz de combustion en mode chauffage à P max. 80/60 °C	78 °C
Rendement utile nominal à 80/60°C	97,8 %
Rendement utile nominal à 50/30°C	105,9 %
Rendement utile nominal à 60/40°C	102,8 %
Rendement utile nominal partiel (30%) à 40/30°C	109,5 %
Catégorie NOx	6
Dimension du produit, largeur	440 mm
Dimension du produit, profondeur	473 mm
Dimension du produit, hauteur	720 mm
Poids net	47,2 kg

Thema Condens AS 65-A

Caractéristiques techniques – équipement électrique

Raccordement électrique	230 V – 50 Hz
Fusible intégré (action retardée)	T4H/4A,250V
Puissance électrique absorbée maxi	≤ 250 W
Puissance électrique absorbée en veille	1,8 W
Indice de protection électrique	IPX4D
Tension d'alimentation admissible	195 ... 253 V

En cas d'installation avec vannes thermostatiques, prévoir un bypass sur l'installation.



- 1 Siphon des condensats
- 2 Raccord du départ de chauffage
- 3 Raccord du gaz
- 4 Raccord du retour de chauffage
- 5 Evacuation du récupérateur d'eau de pluie
- 6 Position des perçages du système d'évacuation des gaz de combustion
- 7 Support de fixation du produit
- 8 Prise de pression du gaz
- 9 Raccordement pour conduit du système ventouse
- 10 Evacuation du séparateur d'air dynamique

Thema Condens AS 65-A

**Caractéristiques générales**

- Garantie → 5 ans sur le corps de chauffe
→ 3 ans sur les autres pièces constitutives
- Corps de chauffe, brûleur en inox
- Allumage électronique
- Pompe de circulation haute performance intégrée : pression réglable
- Chaudière à flux forcé, avec ventilateur modulant
- Agréments B₂₃, B_{23p}, B₃₃, C₁₃, C₃₃, C₄₃, C₅₃, C₈₃, C₉₃
- Régulation sonde extérieure en option
- Raccordement thermostat ON/OFF ou eBUS
- Sécurité antigel, sécurité contre manque d'eau, codes diagnostic
- Dégazeur dynamique intégré
- Sans vase d'expansion, ni bypass, ni soupape de surpression
- Livrée sans plaque de montage ni set de remplissage
- Convertible en propane
- Débit minimum à respecter : 675l/h
- Livré avec set de raccordement départ/retour (sans vanne)

Thema Condens AS 65-A

